



14º ROTEIRO DE ATIVIDADES COMPLEMENTARES DE ESTUDO – COVID 19

ESCOLA MUNICIPAL GARRASTAZU MÉDICI.

PROFESSOR: ALINE SPANGUEMBERG, JULIANA JAQUES, JAMILLE MACIEL E KELEN SANCHES EMMENDORFER. **TURMA:** 3ºANO _____

ALUNO(A): _____

COMPONENTES CURRICULARES: LÍNGUA PORTUGUESA, MATEMÁTICA, CIÊNCIAS E HISTÓRIA.

PERÍODO DE REALIZAÇÃO: 31 de maio à 01 de junho de 2021.

Senhores pais e responsáveis

Vocês estão recebendo as **Atividades Complementares de Estudo para o período de isolamento-COVID 19**. Necessito muito de sua participação para que essas atividades sejam realizadas pelo seu filho. Os senhores precisam organizar um tempo, em casa, para a realização das atividades e para que seu filho possa estudar com tranquilidade.

No roteiro a seguir estão as atividades e todas as orientações para sua execução. Tudo está descrito de forma simples. Mas se houver alguma dúvida podem entrar em contato comigo pelo *Whatsapp*, estarei à disposição para ajudar.

Seu filho deverá realizar todas as atividades **no próprio roteiro, seguindo explicações diárias da professora e acompanhando os conteúdos trabalhados**. Ele terá o período de **31/05 À 01/06** para concluir essas atividades. Cuidem-se e cuidem de sua família. Em breve tudo estará bem.

Um abraço,

Professora

VÍDEO OU ÁUDIO DO PROFESSOR: Para explicação das atividades postarei vídeos e/ou áudios diariamente.

O QUE VAMOS ESTUDAR?

Língua Portuguesa: Leitura e compreensão de textos do campo da vida cotidiana. Gênero textual “**Conto de Fadas**”. Retomada da estrutura e finalidade do gênero textual narrativo: “Conto de fadas”; Função social, contexto de produção e de circulação. Reconhecimento de informações explícitas em diferentes tipos de textos.

Matemática: Sistema de numeração: Números naturais - **Números e álgebra:** A função social dos números e aspectos históricos; Algoritmos para resolver adições e subtrações.

História: Formação histórica e populacional da cidade.

Ciências: Fases de desenvolvimento dos animais.



PARA QUE VAMOS ESTUDAR ESSES CONTEÚDOS?

Língua Portuguesa: Localizar informações explícitas em diferentes gêneros textuais, como requisito básico para a compreensão leitora. Identificar a função social de diferentes gêneros textuais que circulam em campo da vida social dos quais participa cotidianamente (a casa, a rua, a comunidade, a escola). Desenvolver a leitura e a interpretação.

Matemática: Compreender o número natural no contexto de diferentes gêneros textuais que circulam na sociedade e conhecer aspectos da sua história. Resolver operações de adição (com e sem agrupamentos e reagrupamentos) e de subtração (com e sem desagrupamento) com apoio de recursos manipuláveis ou digitais e registros pictóricos envolvendo números naturais até a ordem de unidade de milhar.

História: Reconhecer-se como sujeito histórico na construção da história de sua comunidade.

Ciências: Descrever e comunicar as alterações que ocorrem desde o nascimento em animais de diferentes meios terrestres ou aquáticos, inclusive o homem.

COMO VAMOS ESTUDAR OS CONTEÚDOS? Os alunos irão ler os textos ou explicações das atividades, ouvir os áudios enviados diariamente pela professora e assistir os vídeos (quando possível), pois todos esses recursos auxiliarão na compreensão das atividades.

COMO VAMOS REGISTRAR O QUE APRENDEMOS? Seu filho deverá realizar todas as atividades no próprio roteiro ou no caderno.

Observação: As famílias deverão guardar de forma organizada todo o material que as crianças realizarem.

Obs: As atividades serão explicadas diariamente através do WhatsApp.



ESCOLA MUNICIPAL GARRASTAZU MÉDICI.

PROFESSORA: _____ **TURMA: 3º ANO** _____

ALUNO(A): _____

DATA: 31 DE MAIO DE 2021. (SEGUNDA -FEIRA)

LÍNGUA PORTUGUESA – GÊNERO TEXTUAL: CONTO DE FADAS.

➡ HOJE VAMOS RETOMAR O GÊNERO TEXTUAL: **CONTO DE FADAS**. ESSE GÊNERO SURTIU DA TRADIÇÃO DE SE CONTAR HISTÓRIAS ORALMENTE. TEM COMO CARACTERÍSTICA **FANTASIA E ENCANTAMENTO**. O MUNDO DO CONTO DE FADAS POSSUI REINOS DISTANTES HABITADOS POR **PERSONAGENS MARAVILHOSOS** COMO BRUXAS, PRÍNCIPES E PRINCESAS, SEREIAS, DRAGÕES, ANIMAIS FALANTES, FADAS E OUTROS SERES MÁGICOS, SÃO HISTÓRIAS FICTÍCIAS. AGORA LEIA O CONTO DE FADAS ABAIXO:

A BELA E A FERA

ERA UMA VEZ UM COMERCIANTE QUE MORAVA COM SUA FILHA, **UMA MOÇA MUITO BONITA** E O SEU NOME ERA **BELA**.

VOLTANDO DE UMA VIAGEM, O COMERCIANTE VIU UM CASTELO COM UM JARDIM DE LINDAS FLORES E RESOLVEU LEVAR UMA ROSA PARA BELA. QUANDO ELE COLHEU A ROSA DAQUELE JARDIM, UMA FERA APARECE UIVANDO E DIZENDO, QUE NÃO DEVERIA TER MEXIDO NO SEU JARDIM E QUE POR ISSO SERIA SEU PRISIONEIRO.

O COMERCIANTE PEDIU PERDÃO DIZENDO QUE, ERA UM PRESENTE PARA SUA FILHA. MAS A FERA NÃO QUERIA SABER, ESTAVA FURIOSA.

O MERCADOR ENTÃO PEDIU PARA A FERA DEIXÁ-LO DESPEDIR DE SUA FILHA.

CHEGANDO EM CASA CONTOU TUDO A BELA E CHOROU, PORQUE SUA FILHA FICARIA SOZINHA NO MUNDO. VENDO O DESESPERO DE SEU PAI, PEDIU PARA IR COM ELE, FALAR COM A FERA.

O COMERCIANTE DESESPERADO DISSE QUE NÃO ADIANTAVA, MAS BELA TANTO INSISTIU QUE O PAI A LEVOU COM ELE. CHEGANDO AO CASTELO, BELA DISSE PARA A FERA QUE DEIXASSE SEU PAI IR

EMBORA, QUE **ELE ESTAVA VELHO E DOENTE** E QUE FICAVA NO LUGAR DELE. A FERA CONCORDOU E O PAI DE BELA, MUITO TRISTE, FOI EMBORA.





OS DIAS PASSAVAM NO CASTELO E **A FERA**, MESMO **SENDO FEIA, ERA BOA E GENTIL** COM BELA. LIAM LIVROS JUNTOS, CONVERSAVAM E BRINCAVAM NO JARDIM. FICARAM TÃO AMIGOS QUE A FERA DEIXOU BELA IR VISITAR SEUPAI.

QUANDO ELA VOLTOU, ENCONTROU A FERA MUITO DOENTE. BELA, ASSUSTADA DIZIA:

- FERA, NÃO MORRA, ESTOU AQUI! EU TE AMO! E BEIJOU O ROSTO DA FERA. NO MESMO INSTANTE COMEÇOU UMA TRANSFORMAÇÃO NA FERA E EM SEU LUGAR SURTIU UM LINDO PRÍNCIPE. O PRÍNCIPE CONTOU PARA BELA QUE UMA BRUXA O ENFEITIÇARA E ELE SÓ VOLTARIA AO NORMAL COM UM BEIJO DE AMOR.

ATIVIDADES:

1) O TEXTO QUE ACABAMOS DE LER É:

- () UMA FÁBULA. () UMA NOTÍCIA. () UM CONTO DE FADAS.

A) ESTA HISTÓRIA FALA SOBRE:

- () BRINCADEIRAS ANTIGAS. () DE AMOR ENTRE UMA FERA E UMA MOÇA.
() A VIDA DOS ANIMAIS. () AVENTURAS NA FLORESTA.

B) POR QUE **BELA** PEDIU PARA **FICAR NO LUGAR** DE SEUPAI?

2) ENUMERE AS CARACTERÍSTICAS DE CADA PERSONAGEM DE ACORDO COM SEU NÚMERO CORRESPONDENTE:



BELA

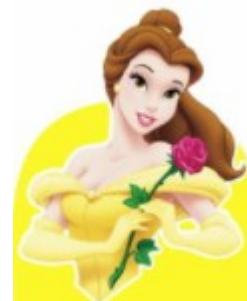


FERA



COMERCIANTE

- () VELHO E DOENTE.
() UMA MOÇA MUITO BONITA.
() FEIA, ERA BOA E GENTIL.





HISTÓRIA-FORMAÇÃO HISTÓRICA E POPULACIONAL DA CIDADE.

➡ **A CIDADE COMO CONHECEMOS HOJE NÃO ERA ASSIM DESDE O INÍCIO. ELA SOFREU MUITAS TRANSFORMAÇÕES, SEMPRE ACOMPANHANDO O DESENVOLVIMENTO DO MUNDO.**

ELAS ERAM FORMADAS POR GRUPOS FAMILIARES E CONTAVAM COM CASAS FEITAS DE PEDRA, BARRO E MADEIRA. NO INÍCIO, ATIVIDADES COMO PLANTAR, COLHER, CUIDAR DOS ANIMAIS, CAÇAR E PRODUZIR FERRAMENTAS ERAM REALIZADAS POR TODOS. COM A NECESSIDADE DE MELHORAR A PRODUÇÃO, DIVERSAS SOLUÇÕES FORAM SENDO ELABORADAS, COMO A

CONSTRUÇÃO DE DIQUES PARA IRRIGAR ÁREAS MAIS DISTANTES DA MARGEM DE UM RIO. A SOCIEDADE COMEÇOU, ENTÃO, A DIVIDIR E ORGANIZAR O TRABALHO, GERANDO UM PROCESSO DE ESPECIALIZAÇÃO. NESSE PERÍODO, SURTIU, POR EXEMPLO, O TRABALHO DO



PESCADOR, DO AGRICULTOR, DO ARTESÃO, DO GUERREIRO, ENTRE OUTROS. TODOS ESSES FATORES DESENCADARAM UMA NECESSIDADE DE ORGANIZAÇÃO E CONTROLE DA PRODUÇÃO E, CONSEQUENTEMENTE, DE UMA ORGANIZAÇÃO SOCIAL. ANTIGAMENTE AS PESSOAS SE MUDAVAM E, JUNTAS, FORMAVAM UMA **VILA OU POVOADO**. CONFORME ESSE VILAREJO CRESCIA, FORMAVAM-SE AS **CIDADES**.

ASSIM COMO AS DEMAIS CIDADES, NOSSA CIDADE FOI FORMADA POR **IMIGRANTES**, QUE OUVIRAM FALAR DA FAMA DA FERTILIDADE DA

“**TERRA ROXA**” SE ESPALHOU POR TODOS OS RINCÕES DO PAÍS E O NORTE DO PARANÁ FICOU SENDO CONHECIDO COMO A CANAÃ BRASILEIRA. LOGO, **MINEIROS, PAULISTAS, NORDESTINOS** E FILHOS DE IMIGRANTES **ALEMÃES** RADICADOS EM SANTA CATARINA E RIO GRANDE DO SUL ESTAVAM POVOANDO E CONSTRUINDO ROLÂNDIA.



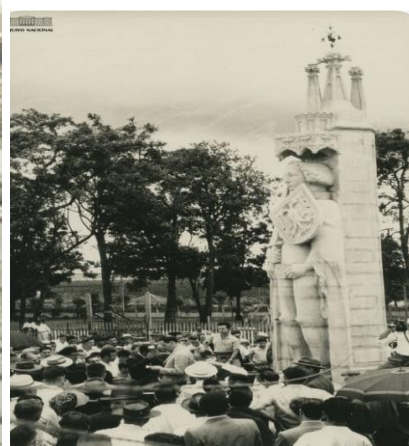


A PRIMEIRA CONSTRUÇÃO EM NOSSA CIDADE FOI O HOTEL ROLÂNDIA. DAÍ PARA FRENTE AS CONSTRUÇÕES SE SUCEDERAM E UMA PRÓSPERA VILA EMERGIU NO LOCAL DA MATA. NASCIA ROLÂNDIA. OS IMIGRANTES ESTRANGEIROS FORAM DIRECIONADOS A SE ESTABELECEM AQUI, OUPOR

ALGUMA SOCIEDADE QUE CUIDAVA DA IMIGRAÇÃO, OU POR ORIENTAÇÃO DA PRÓPRIA COMPANHIA DE TERRAS. DOS IMIGRANTES ESTRANGEIROS QUE COLABORARAM NO DESENVOLVIMENTO DE ROLÂNDIA, DESTACAM-SE **JAPONESES, ALEMÃES, ITALIANOS, PORTUGUESES, ESPANHÓIS, SÍRIO-LIBANESES, HÚNGAROS, SUÍÇOS, POLONESES, TCHECOS, AUSTRIACOS,** ENTRE OUTROS.



ROLÂNDIA MEADOS DE 1960



INAUGURAÇÃO ESTÁTUA ROLAND 1968

AS CIDADES TAMBÉM FORAM CRESCENDO COM A **criação e ampliação das indústrias**, pois as pessoas chegavam À CIDADE PARA TRABALHAR NAS FÁBRICAS. ISSO COLABOROU PARA O CRESCIMENTO DE OUTROS PONTOS DAS CIDADES, COMO OS SUPERMERCADOS, BANCOS, HOSPITAIS, ESCOLAS, pois as pessoas que vivem na cidade necessitam de vários serviços para terem QUALIDADE DE VIDA.



ROLÂNDIA HOJE EM DIA



ATIVIDADES

1) ENUMERE AS ALTERNATIVAS ABAIXO PARA QUE ELAS FIQUEM NA SEQUÊNCIA CORRETA DO DESENVOLVIMENTO DE UMA CIDADE:

- | |
|--|
| <p>1-DESMATAMENTO-INÍCIO 2- INFLUÊNCIA IMIGRANTES –DESENVOLVIMENTO</p> <p>3- AUMENTO DA POPULAÇÃO- SURGIMENTO DE INDUSTRIAS</p> |
|--|

() AS CIDADES TAMBÉM FORAM CRESCENDO COM A **CRIAÇÃO E AMPLIAÇÃO DAS INDÚSTRIAS**, POIS AS PESSOAS CHEGAVAM À CIDADE PARA TRABALHAR NAS FÁBRICAS. ISSO COLABOROU PARA O CRESCIMENTO DE OUTROS PONTOS DAS CIDADES.

() A **PRIMEIRA CONSTRUÇÃO** EM NOSSA CIDADE FOI O HOTEL ROLÂNDIA. DAÍ PARA FRENTE AS CONSTRUÇÕES SE SUCEDERAM E UMA PRÓSPERA VILA EMERGIU **NO LOCAL DA MATA**.

() DOS IMIGRANTES ESTRANGEIROS QUE COLABORARAM NO DESENVOLVIMENTO DE ROLÂNDIA, DESTACAM-SE **JAPONESES, ALEMÃES, ITALIANOS, PORTUGUESES, ESPANHÓIS**, ENTRE OUTROS.

2. OBSERVE AS FIGURAS ABAIXO E RESPONDA:



FOTOS DO COLÉGIO SOUZA NAVES

A) NA SUA OPINIÃO OS ELEMENTOS DE UMA CIDADE PODEM SER INFLUENCIADOS AO LONGO DA HISTÓRIA?

B) ESSAS MUDANÇAS OCORREM POR INFLUÊNCIA DO TEMPO OU DA HUMANIDADE?



ESCOLA MUNICIPAL GARRASTAZU MÉDICI.

PROFESSORA: _____ **TURMA:3ºANO** _____

ALUNO(A): _____

DATA: 01 DE JUNHO DE 2021. (TERÇA -FEIRA)

CIÊNCIAS – FASES DO DESENVOLVIMENTO DE UM ANIMAL.

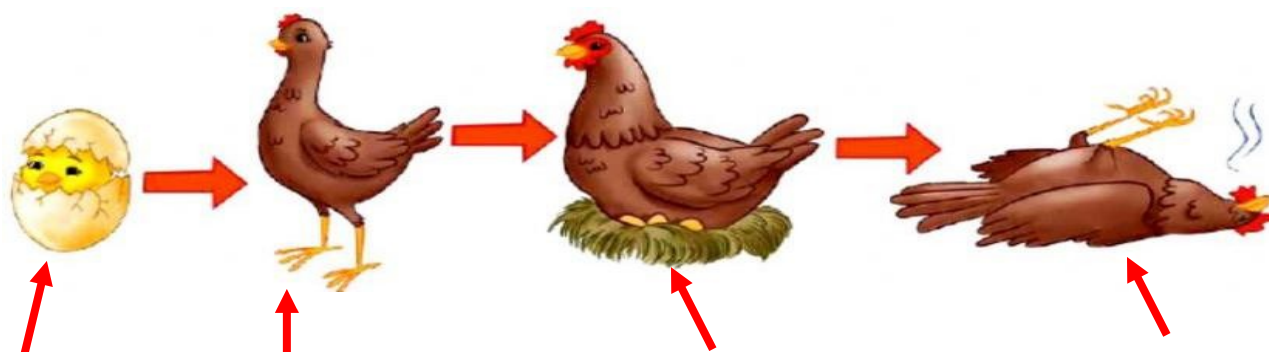
OS ANIMAIS SÃO SERES VIVOS QUE PODEM VIVER NA **TERRA**, NO AR E NA ÁGUA. OS ANIMAIS TÊM CARACTERÍSTICAS DISTINTAS QUE LHE PERMITEM ESTAR ADAPTADOS A UMA GRANDE DIVERSIDADE DE AMBIENTES AQUÁTICOS E TERRESTRES. ELES DESLOCAM-SE ANDANDO, RASTEJANDO, CORRENDO, VOANDO, NADANDO, SALTANDO.

TODOS **OS SERES VIVOS** PASSAM POR DIFERENTES ETAPAS EM SUA VIDA, PODEMOS DIZER NO GERAL QUE OS SERES VIVOS **NASCEM, CRESCEM**, PODEM SE **REPRODUZIR, ENVELHECEM** E DEPOIS DE ALGUM TEMPO **MORREM**. CHAMAMOS O CONJUNTO DESSAS ETAPAS DE **FASES DA VIDA**. ASSIM SÃO OS ANIMAIS CADA GRUPO COM SUA PARTICULARIDADE. OS ANIMAIS NASCEM DE OUTROS ANIMAIS. AO NASCER ESSES ANIMAIS SÃO CHAMADOS DE FILHOTES, OS FILHOTES CRESCEM E SE DESENVOLVEM, ELES SE TORNAM ADULTOS. OS ADULTOS PODEM SE REPRODUZIR, DANDO ORIGEM A NOVOS FILHOTES, COM O TEMPO ENVELHECEM E MORREM.

OS **ANIMAIS AQUÁTICOS** SE **DESENVOLVEM E VIVEM NA ÁGUA**. SEU DESENVOLVIMENTO NORMALMENTE É DENTRO DO MEIO AQUÁTICO.

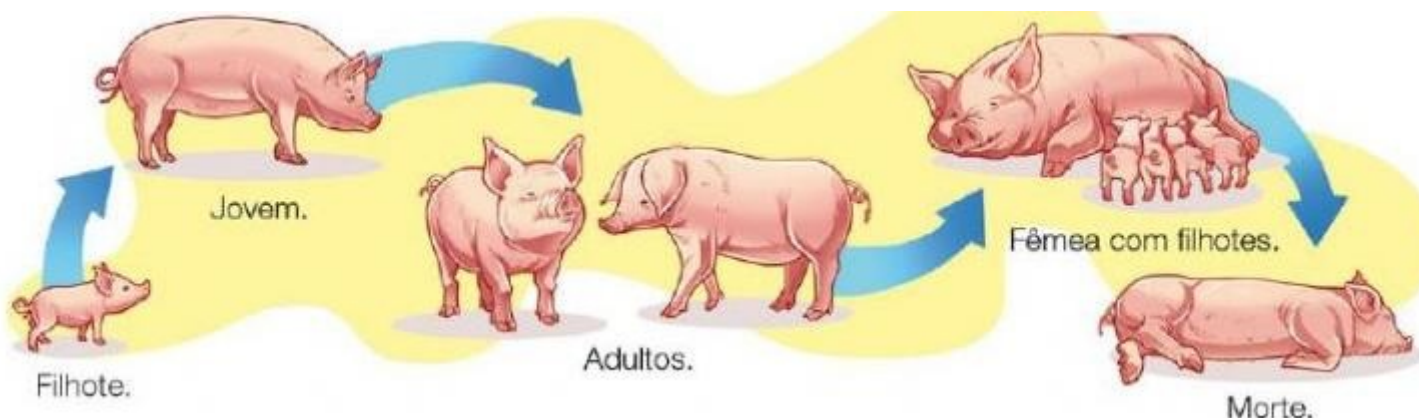


ANIMAIS AÉREOS, SÃO AQUELES QUE **NASCEM DE OVOS** E SE **DESENVOLVEM** EM TERRA FIRME, MAS AO LONGO DO CICLO DA VIDA ADQUIREM ASAS, BICOS E OSSOS PNEUMÁTICOS, QUE OS **PERMITEM VOAR**. EXEMPLO DA FASE DE UMA GALINHA:



NASCIMENTO CRESCIMENTO REPRODUÇÃO E ENVELHECIMENTO MORTE

OS ANIMAIS TERRESTRES SÃO AQUELES QUE VIVEM NA TERRA OU DENTRO DELA. SEU DESENVOLVIMENTO PODE OCORRER NA BARRIGA DA FÊMEA. POR EXEMPLO, DOS SERES HUMANOS, DOS CACHORROS, DOS PORCOS E DO MACACO. OUTROS EM SACOS EMBRIONÁRIOS, FORA DO CORPO DA FÊMEA COMO O BICHO-PREGUIÇA, CANGURU, GAMBÁ. TODOS NASCEM, DESENVOLVEM, REPRODUZEM E MORREM.



OS SERES HUMANOS SÃO SERES VIVOS QUE APRESENTAM ETAPAS NA VIDA: NASCEM, CRESCEM, PODEM SE REPRODUZIR, ENVELHECEM E DEPOIS MORREM. A GESTAÇÃO DE UM SER HUMANO LEVA APROXIMADAMENTE 9 MESES PARA SE COMPLETAR E DEPOIS DE NASCER, OS SERES HUMANOS PASSAM PELAS ETAPAS DA **INFÂNCIA, ADOLESCÊNCIA, FASE ADULTA EVELHICE.**





ATIVIDADES:

1) COMPLETE AS FRASES ABAIXO COM AS PALAVRAS DO QUADRO:

**TERRA- NASCEM – OVOS – REPRODUZIR – ENVELHECEM – AR –
SERES VIVOS- AÉREOS- INFÂNCIA- VELHICE**

A) OS ANIMAIS SÃO SERES VIVOS QUE PODEM VIVER NA _____, NO
_____ E NA ÁGUA.

B) TODOS OS _____ PASSAM POR DIFERENTES ETAPAS EM SUA
VIDA, PODEMOS DIZER NO GERAL QUE OS SERES VIVOS _____, **CRESCEM**,
PODEM SE _____, _____ E DEPOIS DE
ALGUM TEMPO **MORREM**.

C) OS ANIMAIS _____, SÃO AQUELES QUE **NASCEM** DE _____ E
SE **DESENVOLVEM** EM TERRA FIRME.

D) OS SERES HUMANOS PASSAM PELAS ETAPAS DA _____,
ADOLESCÊNCIA, FASE **ADULTA** E _____.

2) LIGUE A IMAGEM CORRESPONDENTE A SUA RESPECTIVA FASE:



ADOLESCÊNCIA

INFÂNCIA

ADULTA

VELHICE

2) MARQUE UM (X) NA ALTERNATIVA CORRETA:

() TODOS OS **SERES VIVOS** POSSUEM UM DESENVOLVIMENTO EM **DUAS ETAPAS**,
NASCIMENTO E **MORTE**.

() TODOS OS **SERES VIVOS** PASSAM POR DIFERENTES ETAPAS EM SUA VIDA, PODEMOS
DIZER NO GERAL QUE OS SERES VIVOS **NASCEM**, **CRESCEM**, PODEM SE **REPRODUZIR**,
ENVELHECEM E DEPOIS DE ALGUM TEMPO **MORREM**.



MATEMÁTICA – HOJE IREMOS ESTUDAR SOBRE A **FUNÇÃO SOCIAL DOS NÚMEROS** E TAMBÉM REALIZAR **OPERAÇÕES DE SOMA E SUBTRAÇÃO**.

OS NÚMEROS ESTÃO PRESENTES EM VÁRIAS SITUAÇÕES DO NOSSO DIA - A - DIA.



OS NÚMEROS PODEM INDICAR:

CÓDIGO – SÃO AQUELES QUE SERVEM PARA **IDENTIFICAR E DISTINGUIR** PESSOAS OU OBJETOS. OS NÚMEROS DE IDENTIFICAÇÃO DE UMA PESSOA NÃO EXPRESSAM NENHUMA QUANTIDADE OU MEDIDA.

EXEMPLOS: DOCUMENTOS, PLACAS DE AUTOMÓVEIS, CÓDIGO DE BARRAS DE EMBALAGENS E ETC.



CARTEIRA DE IDENTIDADE

9.876.543-1

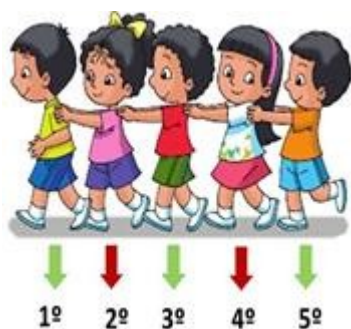
QUANTIDADE – REFERE-SE A **CONTAGEM** DE ELEMENTOS DE UM CONJUNTO. EXEMPLOS: QUANTIDADE DE PESSOAS DENTRO DE UM CARRO, DE PRODUTOS DENTRO DE UMA EMBALAGEM OU DE UMA CESTA E ETC.



CONTÉM 15 CHOCOLATES



ORDEM - QUANDO **CLASSIFICAMOS** EM PRIMEIRO, SEGUNDO, TERCEIRO ETC. EXEMPLO: A COLOCAÇÃO DE UM JOGADOR EM UMA DETERMINADA COMPETIÇÃO OU A ORGANIZAÇÃO DAS CRIANÇAS EM FILAS.



MEDIDA - QUANDO **MEDIMOS** ALGO ATRAVÉS DAS UNIDADES DE **MEDIDA**: METRO, QUILOMETRO, KG, LITRO E ETC. EXEMPLO: O PESO OU MEDIDA DE DETERMINADO PRODUTO, DISTÂNCIA QUE FALTA PARA CHEGAR A UM LOCAL OU PARA ENCONTRAR UMA LOMBADA (QUEBRA-MOLAS) E ETC.




GUAÍBA	100 km
PELOTAS	330 km
URUGUAIANA	700 km
LIVRAMENTO	570 km


ATIVIDADES:


1) LEIA AS FUNÇÕES DOS NÚMEROS E DEPOIS ESCREVA EM CADA IMAGEM DE ACORDO COM A SUA UTILIZAÇÃO:

CONTAR - MEDIR - ORDENAR - IDENTIFICAR

A)  _____

B)  _____

C)  _____

D)  _____

2) RESOLVA AS OPERAÇÕES:

A)
$$\begin{array}{r} \text{C} \quad \text{D} \quad \text{U} \\ 5 \quad 3 \quad 6 \\ + 3 \quad 4 \quad 2 \\ \hline \end{array}$$

B)
$$\begin{array}{r} \text{C} \quad \text{D} \quad \text{U} \\ 8 \quad 2 \quad 3 \\ + 1 \quad 4 \quad 6 \\ \hline \end{array}$$

C)
$$\begin{array}{r} \text{C} \quad \text{D} \quad \text{U} \\ 5 \quad 4 \quad 7 \\ + 2 \quad 1 \quad 4 \\ \hline \end{array}$$

D)
$$\begin{array}{r} \text{C} \quad \text{D} \quad \text{U} \\ 7 \quad 4 \quad 6 \\ - 5 \quad 3 \quad 1 \\ \hline \end{array}$$

E)
$$\begin{array}{r} \text{C} \quad \text{D} \quad \text{U} \\ 4 \quad 5 \quad 9 \\ - 3 \quad 1 \quad 2 \\ \hline \end{array}$$

F)
$$\begin{array}{r} \text{C} \quad \text{D} \quad \text{U} \\ 6 \quad 3 \quad 2 \\ - 2 \quad 3 \quad 8 \\ \hline \end{array}$$

ESCOLA MUNICIPAL GARRASTAZU MÉDICI.

PROFESSORA: LILIAN MARI DA SILVA

3º ANO _____

ALUNO(A): _____

QUARTA-FEIRA, 02 DE JUNHO DE 2021.

COMPONENTE CURRICULAR: LÍNGUA INGLESA

ÁUDIO/VÍDEOEXPLICATIVODOPROFESSOR:

OUÇAOÁUDIO/VÍDEOEXPLICATIVODOPROFESSOREASSISTA
AOVÍDEODE

SUGESTÃO: <https://www.youtube.com/watch?v=UXrphaJFICg>

OQUEVOCÊVAIESTUDAR?

REPERTÓRIOLEXICALRELACIONADOA BRINQUEDOS E
JOGOS EM INGLÊS (TOYS AND GAMES). PARTE II

PARAQUEVAMOSESTUDARESSESCONEÚDOS?

CONHECERE COMPREENDER COMO APOIADO(A) PROFESSOR(A) OS NOMES DE
ALGUNS JOGOS E BRINQUEDOS EM INGLÊS.

COMOVAMOS REGISTRAR O QUE APRENDEMOS? PRIMEIRO

COLOQUE A DATA E ESCREVA O SEU
NOME. REPITA AS EXPRESSÕES (ÁUDIO).

ACESSE O LINK SUGERIDO DO
YOUTUBE.

**VISTO DOS
PROFESSORES:**

ARTE: _____

EDUCAÇÃO FÍSICA:

LÍNGUA INGLESA:



PARA REALIZAR ESSA ATIVIDADE VOCÊ PRECISARÁ DE ALGUNS MATERIAIS:

ESTOJO ESCOLAR CONTENDO LÁPIS E BORRACHA.

1 - DRAW YOUR FAVORITE TOYS AND WRITE THEIR NAMES: (DESENHE SEUS BRINQUEDOS FAVORITOS E ESCREVA O NOME DELES)

“MY FAVORITE TOYS”

14º ROTEIRO DE ATIVIDADES COMPLEMENTARES

ESCOLA MUNICIPAL GARRASTAZU MÉDICI

PROFESSORA: ANA ANGÉLICA

ALUNO(A): _____ 2 ANO _____

PERÍODO DE REALIZAÇÃO: 01 DE JUNHO

COMPONENTE CURRICULAR: ARTE

1- O QUE ESTUDAR?

MANIFESTAÇÕES CULTURAIS E ARTÍSTICAS: INTRODUÇÃO DE ARTISTAS VIDA E OBRA,
ARTISTAS PLÁSTICOS BRASILEIROS: ALFREDO VOLPI
TÉCNICAS DE EXPRESSÕES ARTÍSTICAS: PINTURA, RECORTE E COLAGEM
ELEMENTOS DA ARTES VISUAIS: CORES – POLICROMIA

2- PARA QUE ESTUDAR?

REALIZAR COMPOSIÇÕES ARTÍSTICAS, TENDO COMO REFERÊNCIA, NÃO COMO MODELO,
OBRAS DE ARTE OU OBJETOS ARTÍSTICOS DE ALGUNS DIFERENTES PERÍODOS.
TRABALHOS ARTÍSTICOS DE MONOCROMIA E POLICROMIA PARA SABER DISTINGUI-LAS E
REALIZAR COMPOSIÇÕES ARTÍSTICAS

3- COMO VAMOS ESTUDAR?

ORGANIZANDO OS ESTUDOS, ASSISTINDO AOS VÍDEOS OU OUVINDO OS ÁUDIOS
EXPLICATIVOS DA PROFESSORA DE ARTE E FAZENDO AS ATIVIDADES.

4- COMO REGISTRAR?

FAZENDO AS ATIVIDADES PROPOSTAS NOS ROTEIROS, UTILIZANDO OS MATERIAIS
ESCOLARES COMUNS, COMO: PAPEL SULFITE, RÉGUA, BORRACHA, LÁPIS DE ESCREVER,
LÁPIS DE COR, TESOURA, COLA, GUACHE OU GIZ DE CERA

14º ROTEIRO DE ARTE

RELEMBRANDO: NA AULA PASSADA CONHECEMOS ALFREDO VOLPI E SUA OBRAS.
EXEMPLO MARCANTE DE SUAS OBRAS AS BANDEIRINHAS MULTICOLORIDAS SE
TORNARAM SUA MARCA REGISTRADA E SUA MAIOR CONTRIBUIÇÃO PARA A ARTE BRASILEIRA
MODERNA.



ATIVIDADE DE ARTE

APRECIÇÃO DE OBRAS E PRODUÇÃO COM COLAGEM

POLICROMIA: POLI = MAIS DE UMA (MUITAS)

CROMIA = COR.

É A ARTE FEITA COM **VÁRIAS CORES**. É O EMPREGO DE VÁRIAS CORES NO MESMO TRABALHO. EM ARTES, A POLICROMIA É OBTIDA ATRAVÉS DA COMBINAÇÃO DAS TRÊS CORES PRIMÁRIAS (AMARELO; AZUL E VERMELHO) MAIS O PRETO PARA REALÇAR OS CONTRASTES.

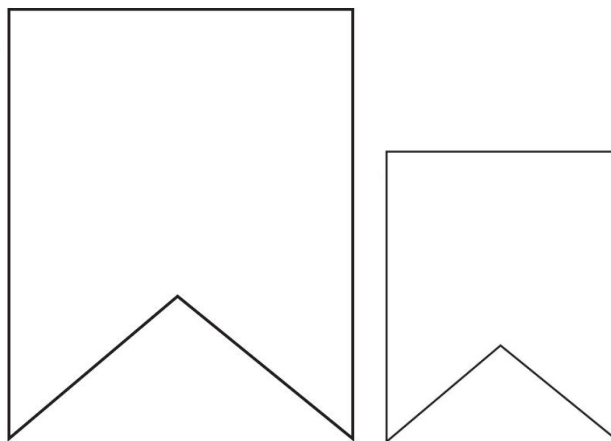
ASSISTA O VÍDEO DE SUA PROFESSORA DE ARTE PARA MELHOR COMPREENSÃO DO QUE É PARA SER FEITO.

PEGUE A FOLHA DESTINADA PARA A ATIVIDADE, DOBRE AO MEIO NA POSIÇÃO HORIZONTAL. PINTO O FUNDO UTILIZANDO DUAS CORES.

PEGUE PAPÉIS COLORIDOS OU FOLHAS DE REVISTAS E FAÇA BANDEIRINHAS DE VÁRIOS TAMANHOS CONFORME MODELO ABAIXO.

COLE DO JEITO QUE VOCÊ QUISER FAZENDO ASSIM A SUA OBRA DE ARTE BASEADA NAS BANDEIRINHAS DE ALFREDO VOLPI. NÃO ESQUEÇA DE ANEXAR SUA COMPOSIÇÃO JUNTO AO ROTEIRO PARA CORREÇÃO.

MODELO E TAMANHOS DAS BANDEIRINHAS



14º ROTEIRO DE ATIVIDADE COMPLEMENTARES DE ESTUDO – COVID 19

ESCOLA MUNICIPAL GARRASTAZU MÉDICI

PROFESSORA: REGINALDO MARQUES E JAMILLE JULIANA MACHADO

ALUNO(A): _____ TURMA: 3º ANO _____

PERÍODO DE REALIZAÇÃO: 31 DE MAIO A 2 DE JUNHO

COMPONENTE CURRICULAR: EDUCAÇÃO FÍSICA

1- O QUE VAMOS APRENDER?

COMO ESTÃO CLASSIFICADOS OS ESPORTES.

2- PARA QUE VAMOS ESTUDAR ESSE CONTEÚDO?

PARA DIFERENCIAR E COMPREENDER DIVERSOS TIPOS DE ESPORTES, IDENTIFICANDO AS CARACTERÍSTICAS QUE OS CONSTITUEM.

3- COMO VAMOS APRENDER ESSE CONTEÚDO?

ANTES DE COMEÇAR É NECESSÁRIO FAZER O ALONGAMENTO SENTADO

CHAME A FAMÍLIA PARA FAZER JUNTOS – LEMBRANDO QUE VAMOS CONTAR ATÉ 20 CADA POSIÇÃO.



PROPOSTA 01-

- LEIA O TEXTO ABAIXO E ASSISTA AO VÍDEO PARA MELHOR COMPREENDER O CONTEÚDO:

NA SEMANA PASSADA, NÓS VIMOS AS DIFERENÇAS EXISTENTES ENTRE BRINCADEIRAS, JOGOS E ESPORTES.

PARA SER CONSIDERADO UM ESPORTE, UMA ATIVIDADE PRECISA SEGUIR REGRAS DETERMINADAS POR INSTITUIÇÕES (ASSOCIAÇÕES, FEDERAÇÕES OU CONFEDERAÇÕES). ESSAS REGRAS DETERMINAM O NÚMERO DE JOGADORES EM CADA EQUIPE, AS CARACTERÍSTICAS DO ESPAÇO ONDE É REALIZADO, O TEMPO DA COMPETIÇÃO, A FORMA DE PONTUAÇÃO, ALÉM DE PRECISAR DE ARBITRAGEM ESPECIALIZADA.

NESTA SEMANA, VAMOS ANALISAR COMO ESTÃO CLASSIFICADOS OS ESPORTES. VEJA A FIGURA E O VÍDEO A SEGUIR PARA MELHOR COMPREENSÃO.

EXISTEM INÚMERAS MODALIDADES ESPORTIVAS QUE PODEM SER CLASSIFICADAS DE MANEIRAS DIFERENTES, DEPENDENDO DA SUA FINALIDADE E INTENÇÃO.

FAMÍLIA, PRECISAREMOS DA SUA AJUDA – PARA LER OS SLIDES DO VÍDEO PARA SEU FILHO(A).



AGORA VAMOS ASSISTIR AO VÍDEO, SOBRE AS FAMÍLIAS DOS ESPORTES:



<https://www.youtube.com/watch?v=nfeEotDDBcU>

4- DE QUE FORMA VAMOS REGISTRAR O QUE APRENDEMOS:

VOCÊ, VAI PROCURAR NO CAÇA-PALAVRAS OS ESPORTES OLÍMPICOS DESTACADOS ABAIXO:

**BASQUETE -HIPISMO -NATAÇÃO -TÊNIS -ESGRIMA -TAEKWONDO -CICLISMO -BOXE
GOLFE -FUTEBOL -REMO -CANOAGEM -RUGBY -HANDEBOL -JUDÔ -TRIATLO
BADMINTON**

Q	A	W	F	I	B	E	T	E	U	Q	S	A	B
N	T	O	U	V	G	B	Ê	Ç	L	P	H	Z	C
A	R	A	T	H	A	U	N	X	K	R	O	M	B
X	I	X	E	L	E	J	I	F	A	E	E	H	S
H	A	I	B	K	I	A	S	W	B	G	B	M	A
A	T	E	O	B	W	Z	R	I	A	O	A	U	O
N	L	Y	L	W	U	O	M	O	R	L	D	E	M
D	O	T	Ç	Y	N	R	N	V	T	F	M	T	S
E	S	G	R	I	M	A	R	D	I	E	I	Y	I
B	F	B	P	Y	C	P	T	B	O	N	N	U	L
O	A	O	B	O	K	E	A	A	G	A	T	B	C
L	Q	G	W	B	X	O	Z	N	Ç	S	O	N	I
J	U	D	Ô	O	M	L	X	M	F	Ã	N	X	C
R	X	Z	B	K	H	I	P	I	S	M	O	E	X